



PODPORA ZDRAVIA - 20 ROKOV OD OTTAWY PO BANGKOK

2. SAVCO konferencia o medzinárodnej úrovni
21.-22. september 2006, Košice, Slovenská republika



SAVCO

TOPRIA

Slovak Cancer Society (SAVEZ)
Ministry of Health of the Slovak Republic
The Netherlands Cancer Health Federation (NCHF)
The European Health Foundation (EHF)

Rozdiely v incidencii nádorov u obyvateľov žijúcich v meste a na vidieku

Jarmila Korcova

Fakulta zdravotníctva a socialnej práce Trnavskej univerzity v Trnave

jkorcova@truni.sk

Košice, 21.-22.september 2006

Ciel' prezentácie

- Popísať rozdiely v zdraví u mestskej a vidieckej populácie
- Popísať trend vývoja incidencie nádorových ochorení podľa bydliska a pohlavia

Mapa okresu Galanta



Materiál a metodika 1

- Súbor tvoril celkový počet obyvateľov žijúcich v okrese Galanta vo veku 0-85+ rokov v rokoch 1988-2000
- Ako základný materiál pre dosiahnutie cieľov práce slúžili:
 - záznamy osôb o ochorení z Onkologického oddelenia Nemocnice s poliklinikou v Galante (POKO GA) v priebehu r.1988-2000 (registrovaných 3846 osôb na nádory, 61 osôb vylúčených, čiže celkový počet sledovaných osôb bol 3785, z toho 1749 žien
 - údaje súvisiace s kvalitou životného prostredia z dokumentácie a údaje súvisiace s incidenciou a úmrtnosťou daného ochorenia z ročeniek RÚVZ v Galante v sledovanom období
 - bežné štatistické a demografické údaje (podľa bydliska, veku a pohlavia za celú dobu sledovania) zo ŠÚ SR, ŠÚ TT a UZIŠ-u
- V práci bola vypočítaná kumulatívna incidencia v priebehu 13 rokov celkovo, podľa pohlavia, bydliska a diagnózy
- Pre analýzu bol použitý program Epi Info 2000 a Microsoft Excel

Materiál a metodika 2

- ❖ Obyvatelia žijúci v okrese Galanta boli rozdelení do dvoch skupín:

1) Vidiecka oblasť (32 miest):

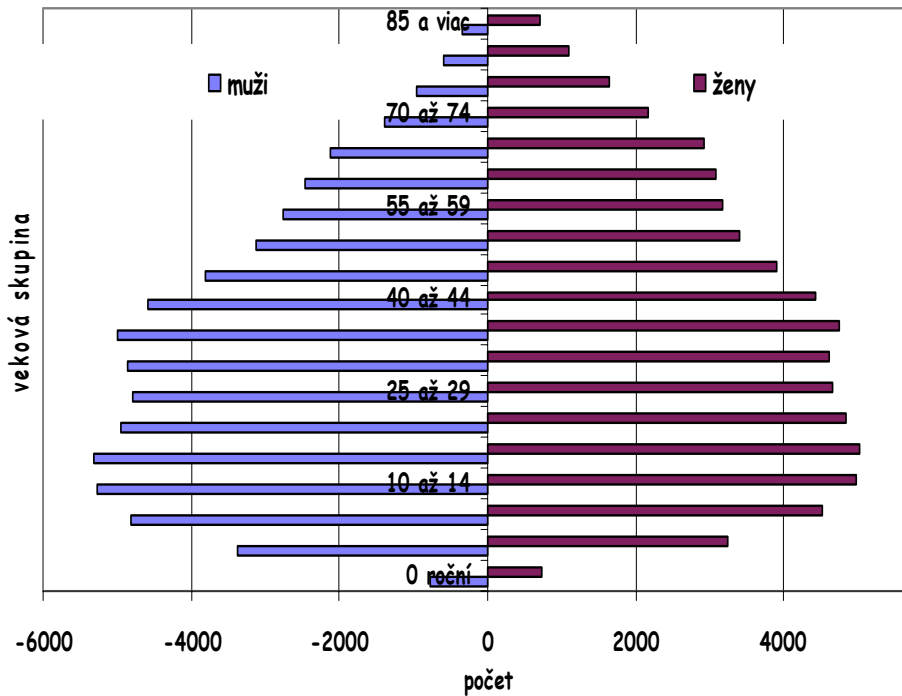
2) Mestská oblasť (3 mestá):

- | | | |
|----------------|---------------|------------------|
| • Abrahám | • Kajal | • Šoporňa |
| • Čierna Voda | • Košúty | • Tomášikovo |
| • Čierny Brod | • Kráľov Brod | • Topoľnica |
| • Dolná Streda | • Matúškovo | • Trstice |
| • Dolné Saliby | • Mostová | • Váhovce |
| • Dolný Chotár | • Pata | • Veľká Mača |
| • Gáň | • Pusté Sady | • Veľké Úľany |
| • Horné Saliby | • Pusté Úľany | • Veľký Grob |
| • Hosté | • Šaľgočka | • Vinohrady n/V |
| • Jánovce | • Šintava | • Vozokany |
| • Jelka | | • Zemianske Sady |

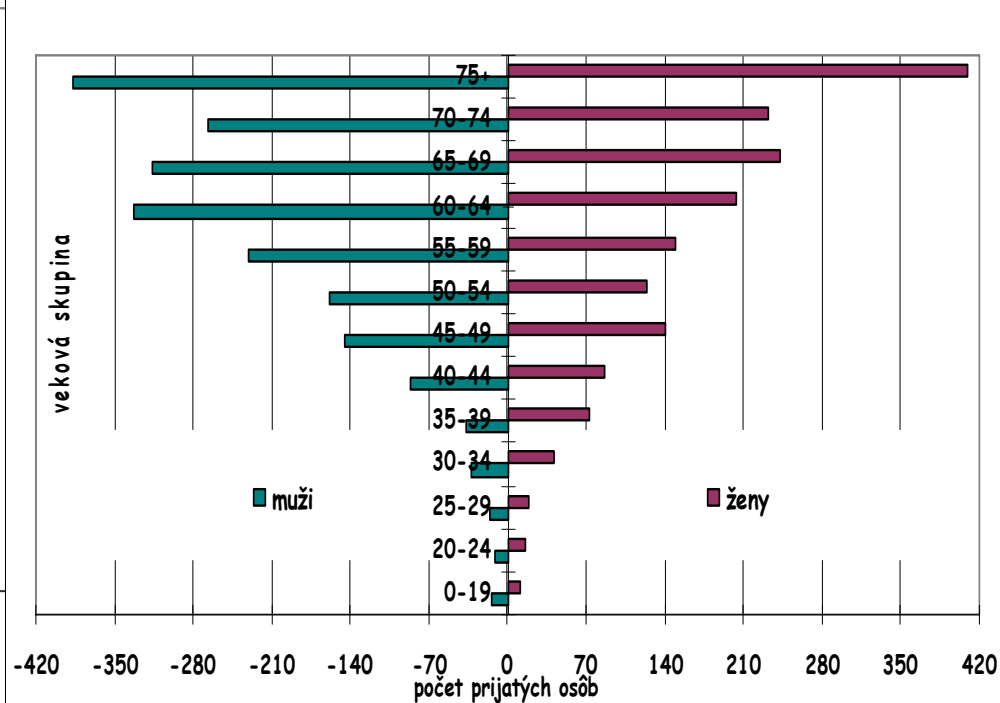
- Galanta
- Sereď
- Sládkovičovo

Výsledky

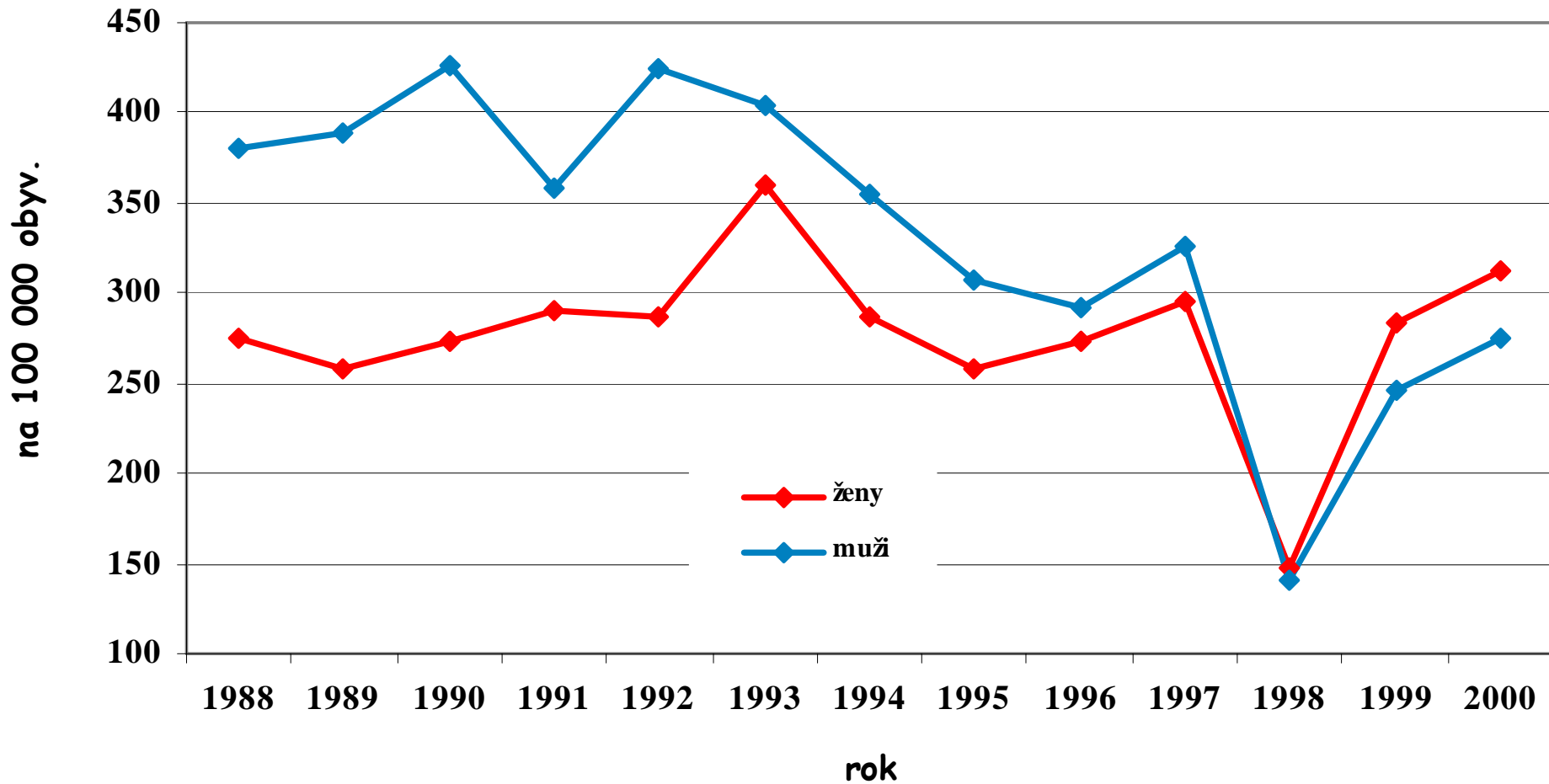
Populačná pyramída obyvateľov okresu GA v r.1988-2000



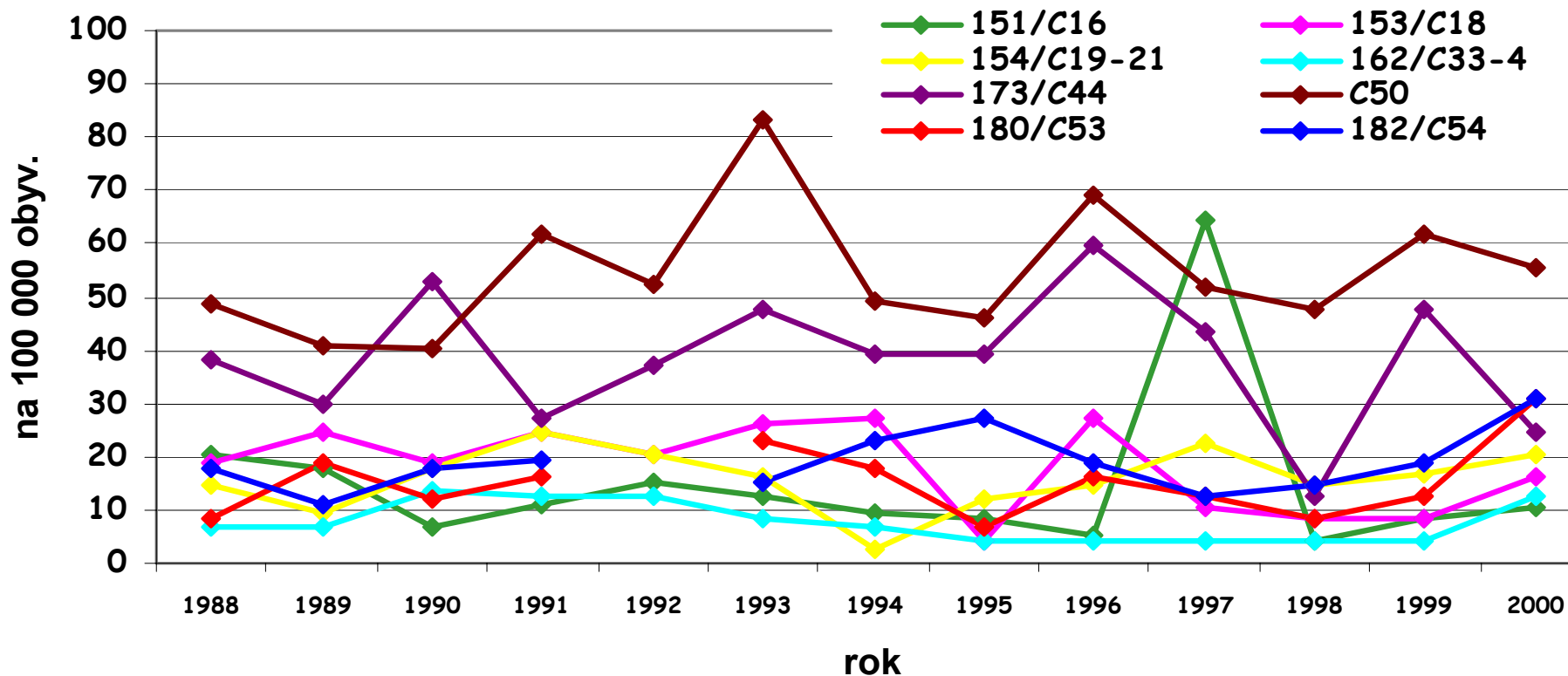
Populačná pyramída osôb prijatých na POKO GA v r.1988-2000



Incidenca nádorových ochorení v okrese GA v r.1988-2000



Incidenca vybraných nádorových ochorení u žien v okrese GA v r.1988-2000

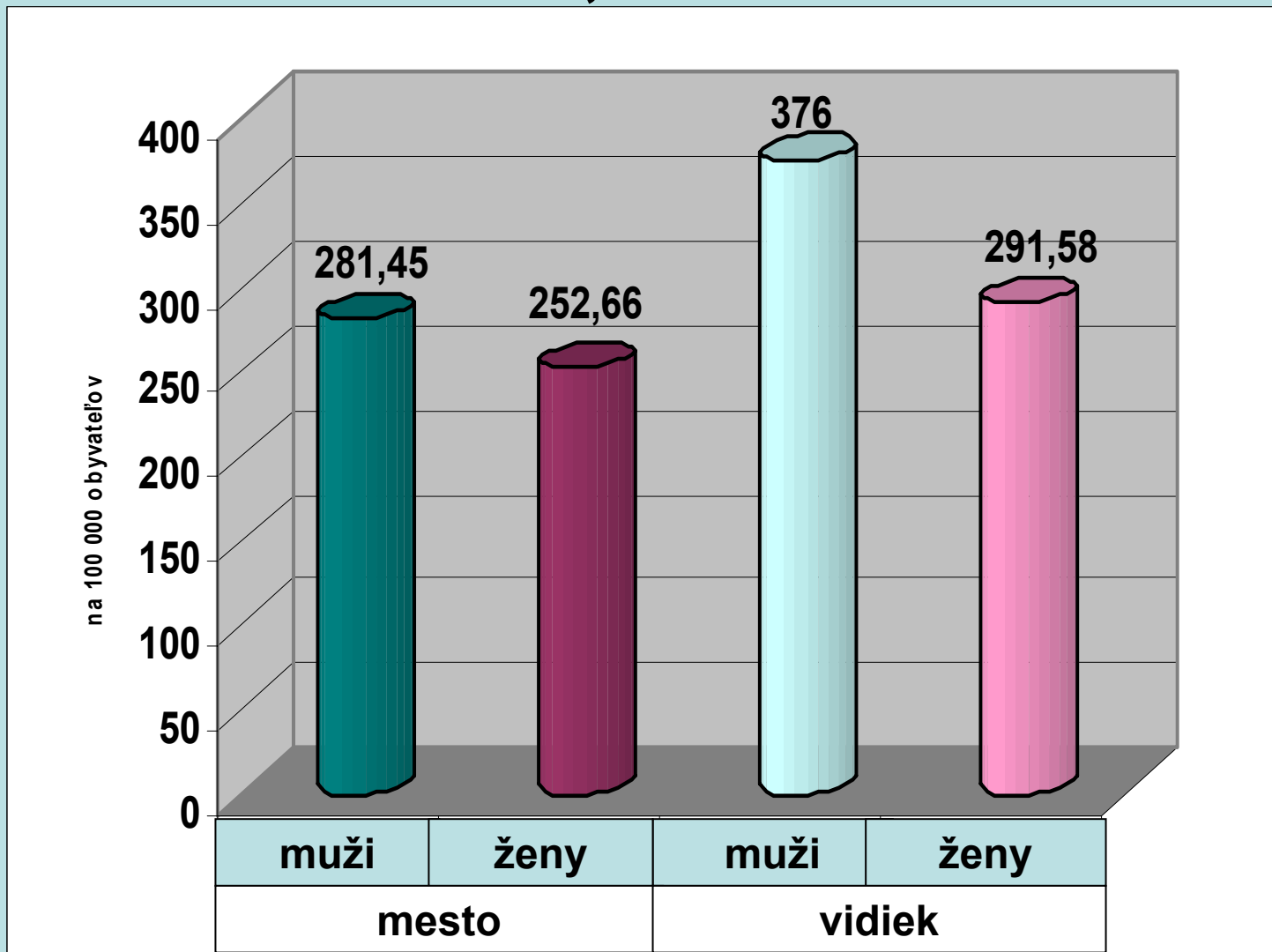


- **Celkový počet registrovaných ľudí na POKO v Galante v rokoch 1988-2000 bol 3785**
 - **53,8% nádorových ochorení u mužov**
 - **V závislosti od bydliska tvorila mestská populácia 37,2% a vidiecka populácia 62,8% z celkovej populácie**

Priemerný vek diagnózy u vidieckej a mestskej populácie

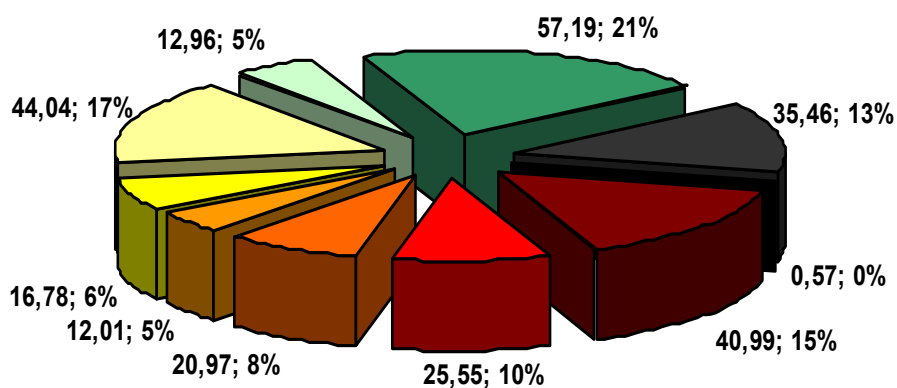
Muži	61,91	
Ženy	59,8	
Spolu	63,33	
Muži	63,02	
Ženy	63,71	

Kumulatívna incidencia podľa bydliska a pohlavia, Galanta, 1988-2000



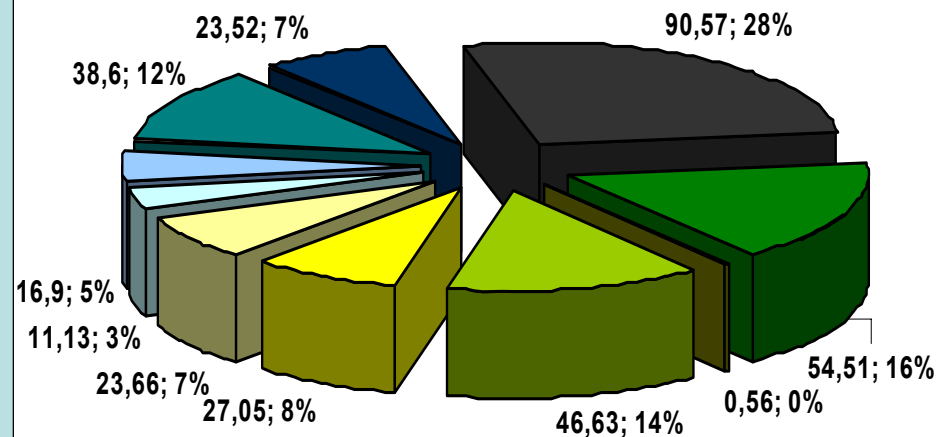
Kumulatívna incidencia v mestskej a vidieckej populácii v okrese Galanta počas rokov 1988-2000

incidencia nádorových ochorení v meste

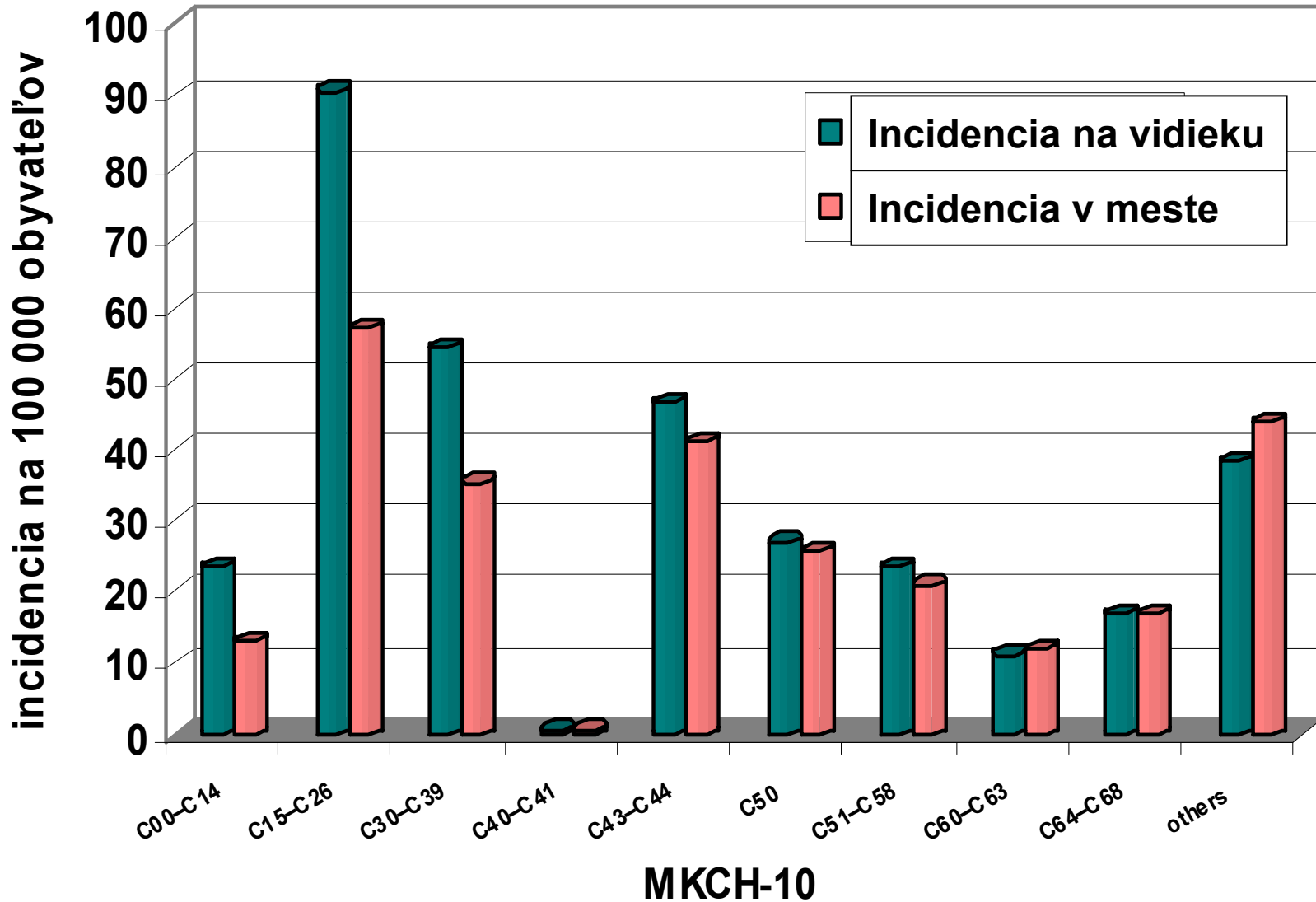


■ C00-C14 ■ C15-C26 ■ C30-C39 ■ C40-C41 ■ C43-C44
■ C50 ■ C51-C58 ■ C60-C63 ■ C64-C68 ■ others

incidencia nádorových ochorení v meste



■ C00-C14 ■ C15-C26 ■ C30-C39 ■ C40-C41 ■ C43-C44
■ C50 ■ C51-C58 ■ C60-C63 ■ C64-C68 ■ others



Záver

- Na základe prezentovaných výsledkov môžeme očakávať vyššiu incidenciu nádorových ochorení v mestskej a vidieckej populácii na Slovensku
- Vyšší priemerný vek diagnózy vo vidieckych oblastiach signalizuje nedostatok prevencie a neskorú návštevu lekára
- Vyššia úmrtnosť na nádorové ochorenia môže byť tiež výsledkom tejto skutočnosti
- Je potrebné zamerať verejno-zdravotnícky výskum aj na túto oblasť pre vysvetlenie tohto fenoménu



PODPORA ZDRAVIA

- 20 ROKOV OD OTTAWY PO BANGKOK

2. SAVEZ konferencia a medzinárodná účasť
21.-22. septembra 2009, Košice, Slovenská republika



MSJLLE

EDPSIA

European Society for Health Policy (SAVEZ)
European Society for Health Policy (SAVEZ) a 20
The Netherlands Public Health Federation (NPHF)
The European Public Health Association (EPHA)

Ďakujem za pozornosť 😊

jkorcova@truni.sk